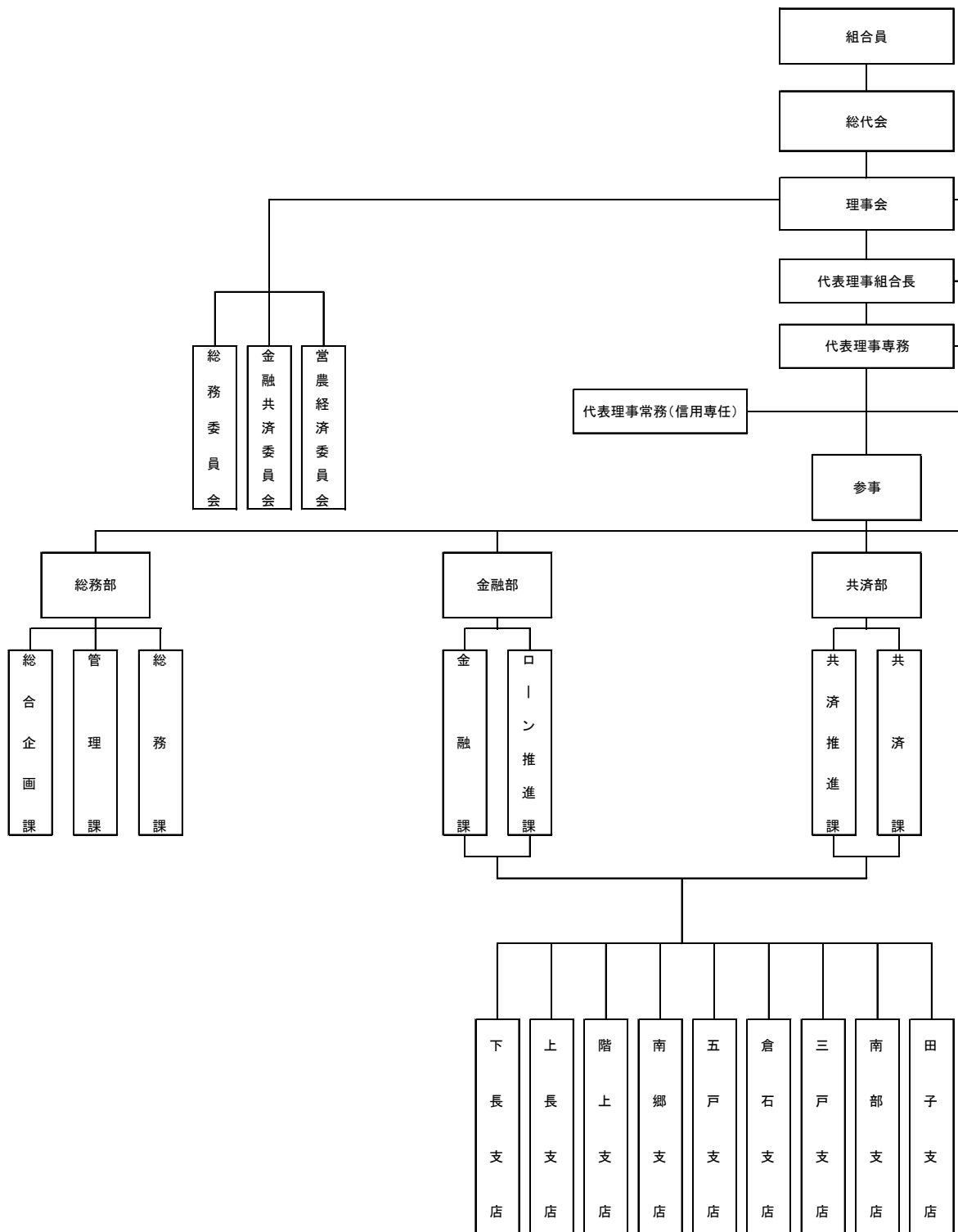
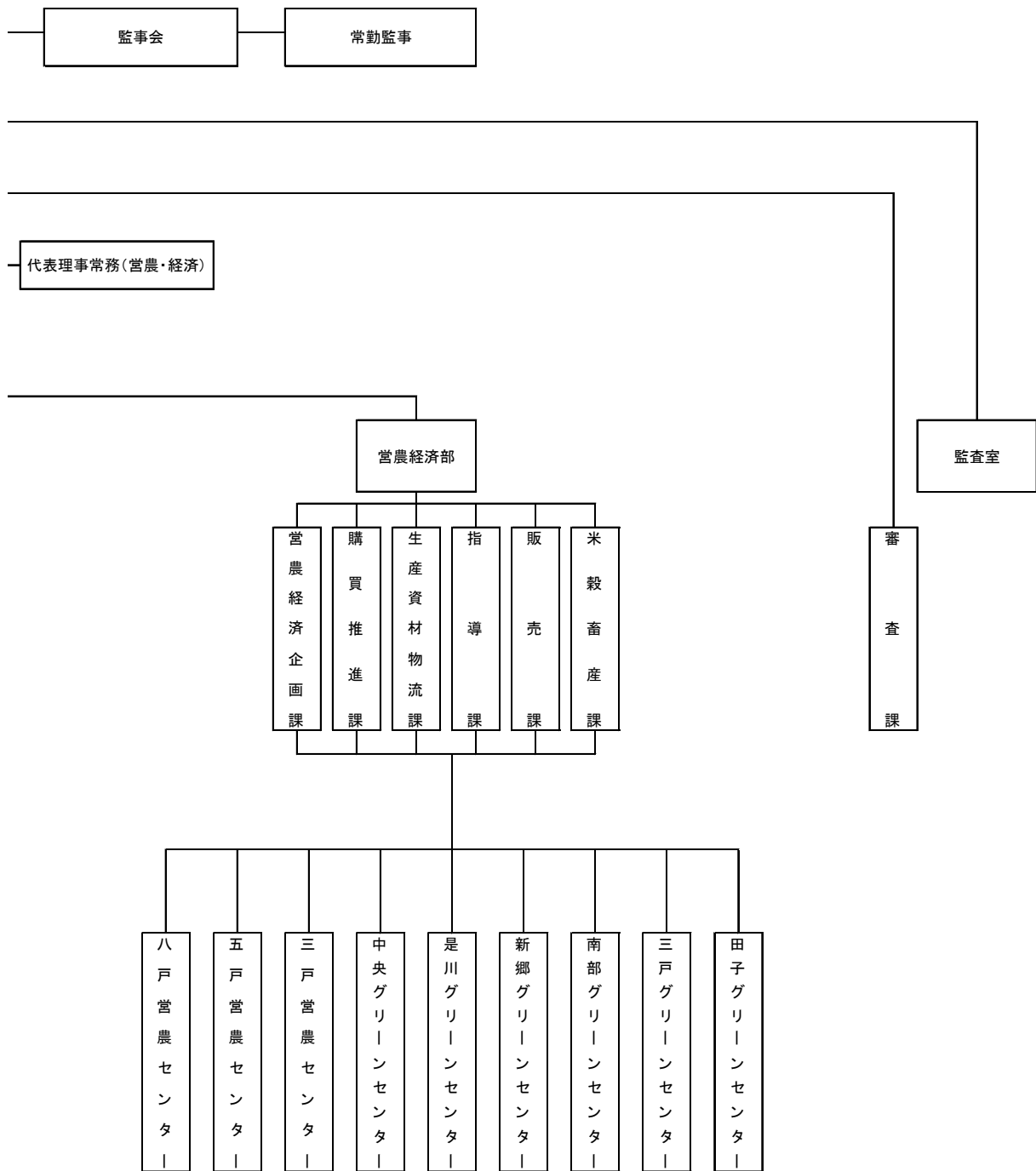


J A の概要

1. 機構図 (令和5年4月1日)





2.役員構成（役員一覧）

（令和4年6月末）

区分		氏名	就任年月日
役職名	常勤・非常勤の別		
代表理事組合長	常勤	水越 善一	令和4年6月27日
代表理事専務	常勤	小原 良洋	〃
代表理事常務	常勤	若林 政秀	〃
代表理事常務	常勤	木村 照男	〃
理事	非常勤	尾形 憲男	〃
理事	〃	馬場 隆	〃
理事	〃	赤坂 力雄	〃
理事	〃	本木 裕蔵	〃
理事	〃	庭田 豊	〃
理事	〃	中舘 春美	〃
理事	〃	下村 正男	〃
理事	〃	中里 光朋	〃
理事	〃	金澤 幹雄	〃
理事	〃	佐々木 徳志	〃
理事	〃	崩 弘幸	〃
理事	〃	福山 義幸	〃
理事	〃	羽柴 廣美	〃
理事	〃	加藤 浩幸	〃
理事	〃	水梨 良文	〃
理事	〃	向井 成男	〃
理事	〃	市村 文子	〃
理事	〃	佐々木 久美子	〃
代表監事	〃	久保 信明	〃
監事	常勤	中澤 裕	〃
監事	非常勤	舘 義富	〃
監事	〃	夏堀 勝志	〃
監事	〃	竹原 道明	〃

3.組合員数

(単位：名)

資格区分	前期末	当期増加					当期減少					当期末	
		当期加入			組合員 資格変更	当期脱退				組合員 資格変更			
		新規 加入	組合員死亡 による 相続加入	合計		持分全部 の譲渡	資格 喪失	組合員死亡 又は解散	除名		合計		
正組合員	個人	10,425	64	27	91	12	131	0	277	0	408	2	10,118
	(うち女性)	(1,975)	(31)	(14)	(45)	(1)	(26)	(0)	(46)	(0)	(72)	(0)	(1,949)
	うち組合員たる 地位を失わない者	0	0	0	0	0	0	0	0	0	0	0	0
	法人	6	0	0	0	0	0	0	0	0	0	0	6
	その他の法人	49	8	0	8	0	0	0	0	0	0	0	57
計	10,480	72	27	99	12	131	0	277	0	408	2	10,181	
准組合員	個人	4,375	118	19	137	2	44	0	56	0	100	12	4,402
	(うち女性)	(1,282)	(34)	(3)	(37)	(0)	(23)	(0)	(9)	(0)	(32)	(1)	(1,286)
	農業協同組合	3	0	0	0	0	0	0	0	0	0	0	3
	農事組合法人	3	0	0	0	0	0	0	0	0	0	0	3
	その他の団体	274	0	0	0	0	3	0	0	0	3	0	271
計	4,655	118	19	137	2	47	0	56	0	103	12	5,679	
合計	15,135	190	46	236	14	178	0	333	0	511	14	14,860	
摘要：		当期末正組合員戸数 9,303 戸 当期末准組合員戸数 3,835 戸 当期の組合員資格確認日 令和5年3月15日 当期の組合員資格確認方法 広報誌「Palja」を通じ、組合員資格の届出内容に変更があった場合は、JAまで申し出る旨をお願いしています。											

4. 組合員組織の状況

組織名	構成員数
野菜総合部会	1,370 名
果樹総合部会	323 名
花き部会	33 名
畜産総合部会	163 名
八菜館友の会	126 名
青壮年部	101 名
女性部	511 名

*当JAの組合員組織を記載しています

5. 特定信用事業代理業者の状況

該当する取引はありません。

6. 地区一覧

八戸市
三戸郡階上町
三戸郡三戸町
三戸郡南部町

三戸郡五戸町
三戸郡田子町
三戸郡新郷村
十和田市大字滝沢

7. 沿革、歩み

平成 21 年 4 月	J A 八戸誕生 (旧八戸広域農協、旧まべち農協、旧しんせい五戸農協、旧田子町農協の 4 農協が新設合併し、八戸農業協同組合が誕生する)
7 月	福地支店移転新築
平成 22 年 1 月	あぐりプラザ五戸開設
3 月	J A 八戸女性部設立
8 月	にんにく氷温冷蔵庫落成
平成 23 年 1 月	株式会社ぱるじゃサービス設立
3 月	J A 八戸青壮年部設立
4 月	株式会社ぱるじゃサービス営業開始
平成 24 年 6 月	第 3 回総代会にて女性理事 2 名誕生
平成 25 年 4 月	長いも洗浄選別施設建設工事引渡し
平成 26 年 3 月	三戸支店建設工事完成・引渡し
平成 28 年 6 月	階上支店建設工事完成・引渡し
平成 30 年 12 月	五戸支店建設工事完成・引渡し
令和 2 年 3 月	南部支店建設工事完成・引渡し
12 月	葬祭施設「やすらぎホール」建設工事完成・引渡し
令和 3 年 12 月	福地事務所開設 (監査室・審査課配置)
令和 5 年 4 月	営農部・経済部統合 (営農経済部新設)

8. 店舗のご案内

店舗名	住所	電話番号	ATM 設置台数
本店	八戸市大字尻内町字内矢沢 2-5	0178-70-7711	
営農経済本部	五戸町大字倉石中市字上ミ平 19-1	0178-61-6333	
下長支店	八戸市大字河原木字河原木後 10	0178-28-2047	1 台
上長支店	八戸市大字尻内町字内矢沢 2-5	0178-27-2115	1 台
階上支店	階上町蒼前東 1 丁目 9-805	0178-88-2221	1 台
南郷支店	八戸市南郷大字市野沢字市野沢 58	0178-82-2121	1 台
倉石支店	五戸町大字倉石中市字上ミ平 19-1	0178-77-2051	1 台
五戸支店	五戸町字古館下川原 30-3	0178-62-6111	1 台
三戸支店	三戸町大字川守田字大明地 22-1	0179-22-3311	1 台
南部支店	南部町大字相内字上ノ平 43-4	0179-23-8988	1 台
田子支店	田子町大字田子字天神堂平 76	0179-32-3121	1 台

(店舗外 A T M 設置台数 9 台)

(別紙) 法定開示項目掲載ページ一覧

<組合単体開示項目 農業協同組合施行規則第204条関係>

●概況及び組織に関する事項	
○業務の運営の組織	110
○理事、経営管理委員及び監事の氏名及び役職名	112
○会計監査人設置組合にあつては、会計監査人の氏名又は名称	43
○事務所の名称及び所在地	116
●主要な業務の内容	
○主要な業務の内容	13 ~ 19
●主要な業務に関する事項	
○直近の事業年度における事業の概況	3
○直近の5事業年度における主要な業務の状況	
・経常収益（事業の区分ごとの事業収益及びその合計）	44
・経常利益又は経常損失	44
・当期剰余金又は当期損失金	44
・出資金及び出資口数	44
・純資産額	44
・総資産額	44
・貯金等残高	44
・貸出金残高	44
・有価証券残高	44
・単体自己資本比率	44
・剰余金の配当の金額	44
・職員数	44
○直近の2事業年度における事業の状況	
◇主要な業務の状況を示す指標	
・事業粗利益、事業粗利益率、事業純益、実質事業純益、コア事業純益及びコア事業純益（投資信託解約損益を除く。）	45
・資金運用収支、役員取引等収支及びその他事業収支	45
・資金運用勘定及び資金調達勘定の平均残高、利息、利回り及び総資金利ざや	45
・受取利息及び支払利息の増減	46
・総資産経常利益率及び資本経常利益率	60
・総資産当期純利益率及び資本当期純利益率	60
◇貯金に関する指標	
・流動性貯金、定期性貯金、譲渡性貯金その他の貯金の平均残高	47
・固定金利定期貯金、変動金利定期貯金及びその他の区分ごとの定期貯金の残高	47
◇貸出金等に関する指標	
・手形貸付、証書貸付、当座貸越及び割引手形の平均残高	47
・固定金利及び変動金利の区分ごとの貸出金の残高	47
・担保の種類別（貯金等、有価証券、動産、不動産その他担保物、農業信用基金協会保証、その他保証及び信用の区分をいう。）の貸出金残高及び債務保証見返額	47
・用途別（設備資金及び運転資金の区分をいう。）の貸出金残高	48
・主要な農業関係の貸出実績	49

・業種別の貸出金残高及び当該貸出金残高の貸出金の総額に対する割合	49
・貯貸率の期末値及び期中平均値	60
◇有価証券に関する指標	
・商品有価証券の種類別（商品国債、商品地方債、商品政府保証債及びその他の商品有価証券の区分をいう。）の平均残高	53
・有価証券の種類別（国債、地方債、短期社債、社債、株式、外国債券及び外国株式その他の証券の区分をいう。次号において同じ。）の残存期間別の残高	53
・有価証券の種類別の平均残高	53
・貯証率の期末値及び期中平均値	60
●業務の運営に関する事項	
○リスク管理の体制	9 ～ 10
○法令遵守の体制	10 ～ 11
○中小企業の経営の改善及び地域の活性化のための取組の状況	8
○苦情処理措置及び紛争解決措置の内容	11
●組合の直近の2事業年度における財産の状況	
○貸借対照表、損益計算書及び剰余金処分計算書又は損失金処理計算書	20 ～ 21、40
○貸出金のうち次に掲げるものの額及びその合計額	
・破綻先債権に該当する貸出金	51
・延滞債権に該当する貸出金	51
・3月以上延滞債権に該当する貸出金	51
・貸出条件緩和債権に該当する貸出金	51
○元本補てん契約のある信託に係る貸出金のうち破綻先債権、延滞債権、3か月以上延滞債権及び貸出条件緩和債権に該当するものの額ならびにその合計額	51
○自己資本の充実の状況	61 ～ 62
○次に掲げるものに関する取得価額又は契約価額、時価及び評価損益	
・有価証券	54
・金銭の信託	54
・デリバティブ取引	54
・金融等デリバティブ取引	54
・有価証券店頭デリバティブ取引	54
○貸倒引当金の期末残高及び期中の増減額	52
○貸出金償却の額	52
○会計監査人設置組合にあっては、法第37条の2第3項の規定に基づき会計監査人の監査を受けている旨	43

<連結（組合及び子会社等）に関する開示項目 農業協同組合施行規則第205条関係>

●組合及びその子会社等の概況

○組合及びその子会社等の主要な事業の内容及び組織の構成	74
○組合の子会社等に関する事項	
・名称	74
・主たる営業所又は事務所の所在地	74
・資本金又は出資金	74
・事業の内容	74
・設立年月日	74
・組合が有する子会社等の議決権の総株主、総社員又は総出資者の議決権に占める割合	74

・組合の1の子会社等以外の子会社等が有する当該1の子会社等の 議決権の総株主、総社員又は総出資者の議決権に占める割合	74
●組合及びその子会社等の主要な業務につき連結したもの	
○直近の事業年度における事業の概況	75
○直近の5連結会計年度における主要な業務の状況	
・経常収益（事業の区分ごとの事業収益及びその合計）	75
・経常利益又は経常損失	75
・当期利益又は当期損失	75
・純資産額	75
・総資産額	75
・連結自己資本比率	75
●直近の2連結会計年度における財産の状況につき連結したもの	
○貸借対照表、損益計算書及び剰余金計算書	76 ～ 77、96
○貸出金のうち次に掲げるものの額およびその合計額	
・破綻先債権に該当する貸出金	96
・延滞債権に該当する貸出金	96
・3月以上延滞債権に該当する貸出金	96
・貸出条件緩和債権に該当する貸出金	96
○自己資本の充実の状況	97
○事業の種類ごとの事業収益の額、経常利益又は経常損失の額 及び資産の額として算出したもの	97

<自己資本の充実の状況に関する開示項目>

「農業協同組合等の自己資本の充実の状況等についての開示事項」に基づく開示項目

●単体における事業年度の開示事項

○自己資本の構成に関する開示事項	61～ 62
○定性的開示事項	
・自己資本調達手段の概要	12
・組合の自己資本の充実度に関する評価方法の概要	12
・信用リスクに関する事項	9 ～ 10, 65
・信用リスク削減手法に関するリスク管理の方針及び手続の概要	69
・派生商品取引及び長期決済期間取引の取引相手のリスクに関する リスク管理の方針及び手続の概要	70
・証券化エクスポージャーに関する事項	71
・オペレーショナル・リスクに関する事項	10
・出資等又は株式等エクスポージャーに関するリスク管理の方針及び手続の概要	71
・金利リスクに関する事項	73
○定量的開示事項	
・自己資本の充実度に関する事項	63 ～ 64
・信用リスクに関する事項	65
・信用リスク削減手法に関する事項	69
・派生商品取引及び長期決済期間取引の取引相手のリスクに関する事項	70
・証券化エクスポージャーに関する事項	71
・出資等又は株式等エクスポージャーに関する事項	71
・信用リスク・アセットのみならず計算が適用されるエクスポージャーの区分ごとの額	72
・金利リスクに関する事項	73

●連結における事業年度の開示事項

○自己資本の構成に関する開示事項	98～ 101
------------------	---------

○定性的開示事項	
・連結の範囲に関する事項	74
・自己資本調達手段の概要	97
・連結グループの自己資本の充実度に関する評価方法の概要	97
・信用リスクに関する事項	9
・信用リスク削減手法に関するリスク管理の方針及び手続の概要	106
・派生商品取引及び長期決済期間取引の取引相手のリスクに関する リスク管理の方針及び手続の概要	107
・証券化エクスポージャーに関する事項	107
・オペレーショナル・リスクに関する事項	107
・出資等又は株式等エクスポージャーに関するリスク管理の方針及び手続の概要	107
・金利リスクに関する事項	109
○ 定量的開示事項	
・その他金融機関等であって組合の子法人等であるもののうち、規制上の所要自己資本 を下回った会社の名称と所要自己資本を下回った額の総額	
・自己資本の充実度に関する事項	97
・信用リスクに関する事項	102
・信用リスク削減手法に関する事項	106
・派生商品取引及び長期決済期間取引の取引相手のリスクに関する事項	107
・証券化エクスポージャーに関する事項	107
・出資等又は株式等エクスポージャーに関する事項	107
・信用リスク・アセットのみなし計算が適用されるエクスポージャーの区分ごとの額	109
・金利リスクに関する事項	109